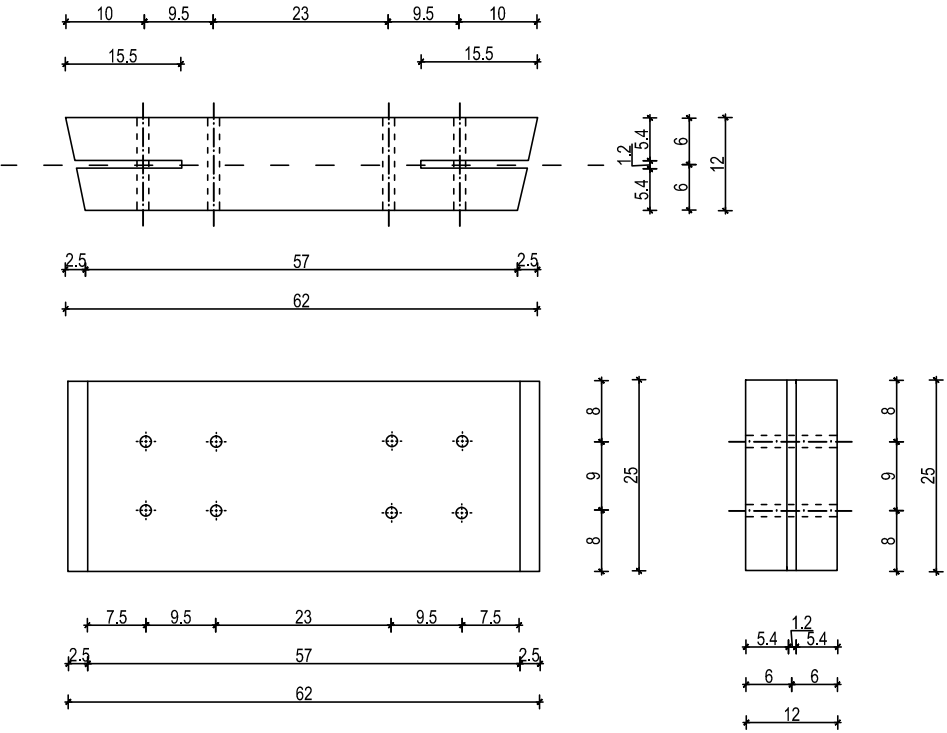
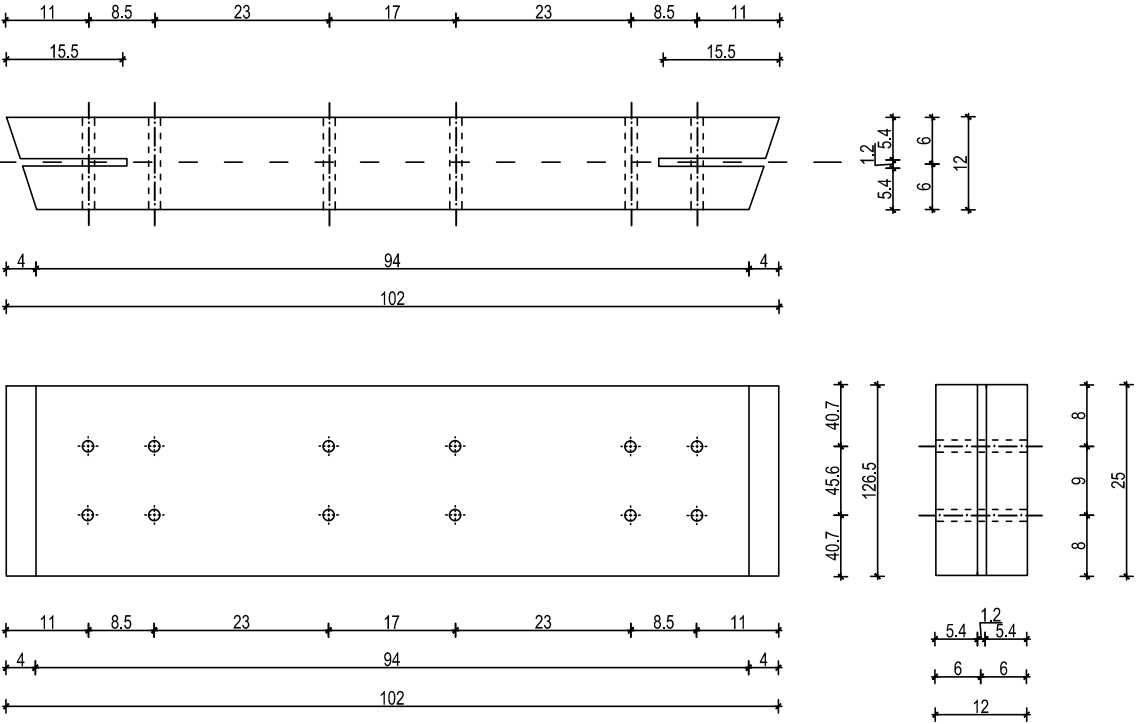


BELKA B-1 O PRZĘKROJU 12X25 O DŁUGOŚCI 0,62 m - 6szt

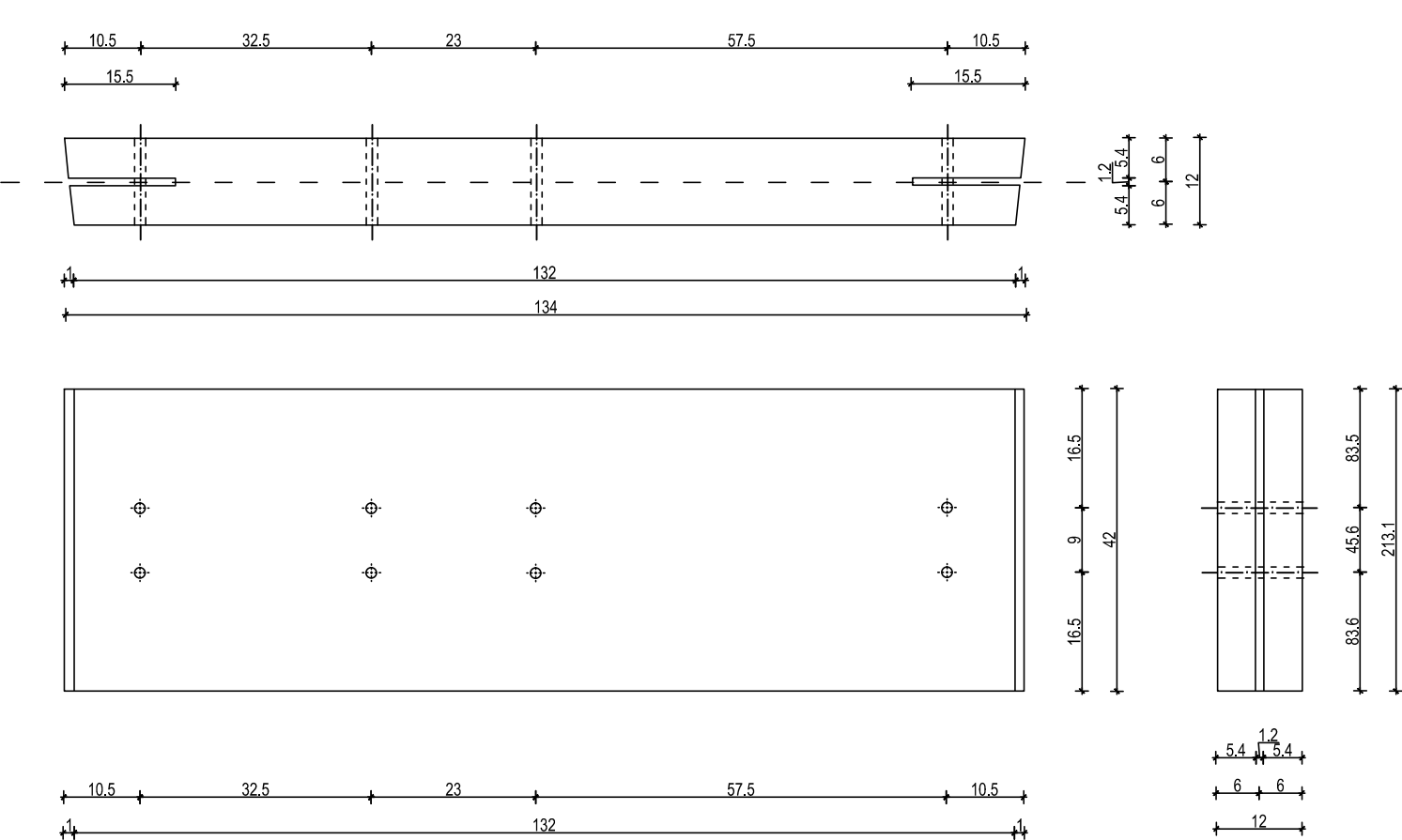


BELKA B-2 O PRZĘKROJU 12X25 O DŁUGOŚCI 1,02 m - 1szt

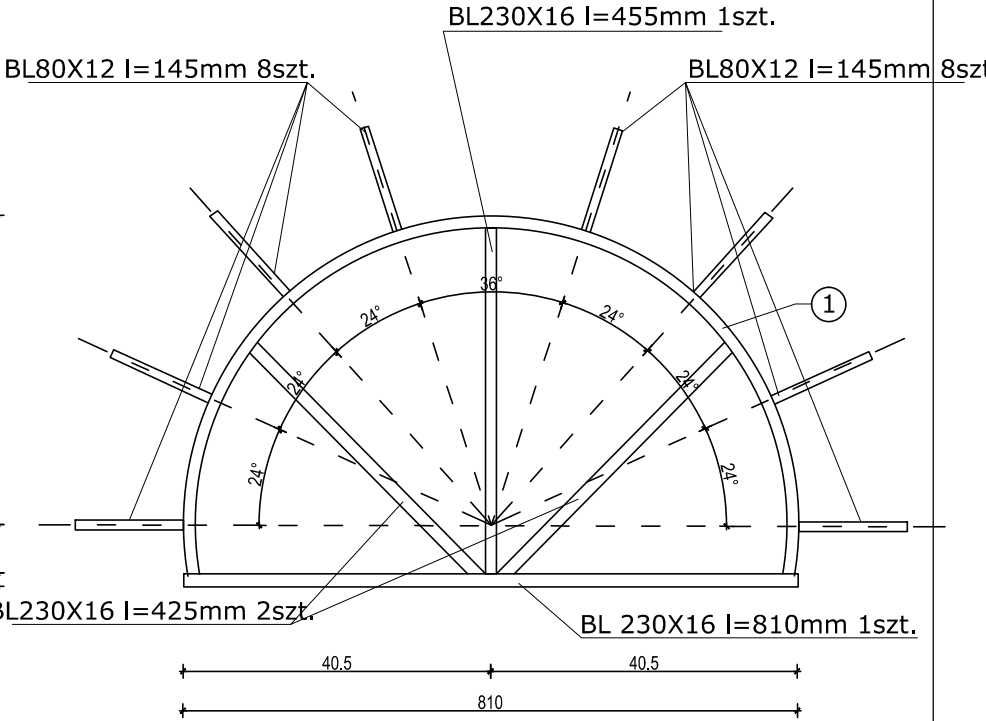


BELKI O KLASIE DREWNA GL28C
WSZYSTKIE OTWORY Ø18, ŚRUBY M16
STAL St3SX

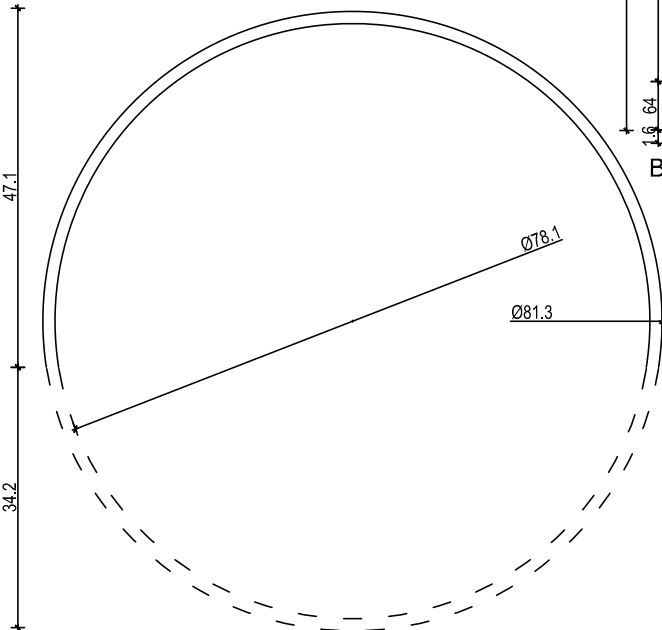
BELKA B-3 O PRZĘKROJU 12X42 O DŁUGOŚCI 1,34 m - 2szt



ZWORNIK - 1szt



① RO 813x1, l= 23cm - 1szt



OBIEKT: BUDOWA CENTRUM TURYSTYCZNEGO				
W WESOŁÓWCE				
ADRES OBIEKTU: Wesołówka, gm. Stanin, nr ewid. dz. 60/2 i 60/12				
obręb geodezyjny: Wesołówka 0025				
TYTUŁ: AMFITEARTR - BELKI I ZWORNIK			SKALA: 1:50	NUMER: K5
PROJEKTANT	SPECJALNOŚĆ	NR UPRAWNIEŃ	DATA	PODPIS
Andrzej Rafalski	konstrukcja	UAN/4224/45/37/86	2025-03	
SPRAWDZAJĄCY				
Marek Seremak	konstrukcja	MAZ/0497/PORK/14	2025-03	